








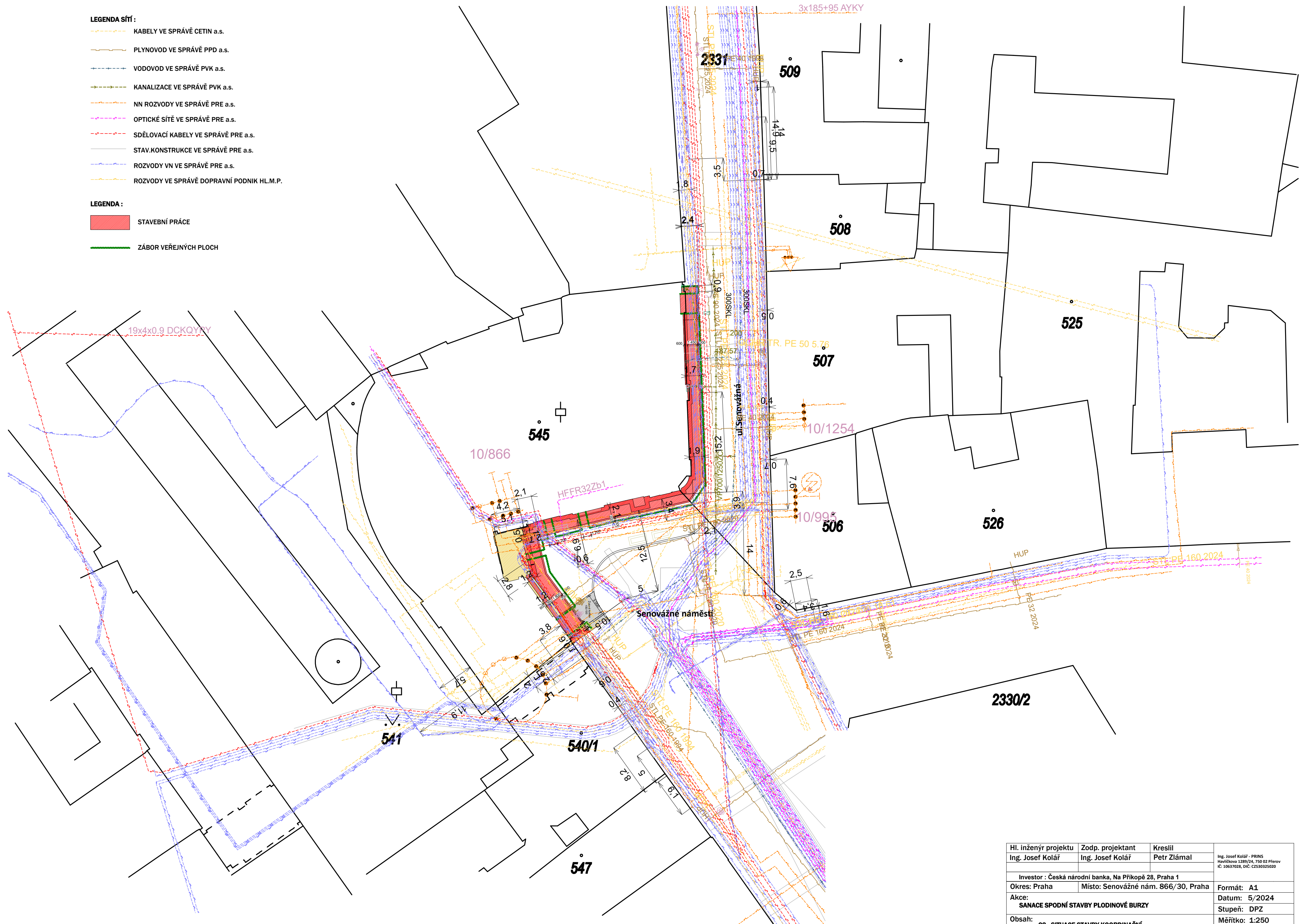
	KABELY VE SPRÁVĚ ČETIN a.s.
	PLYNOVOD VE SPRÁVĚ PPD a.s.
	VODOVOD VE SPRÁVĚ PVK a.s.
	KANALIZACE VE SPRÁVĚ PVK a.s.
	NN ROZVODY VE SPRÁVĚ PRE a.s.
	OPTICKÉ SÍTĚ VE SPRÁVĚ PRE a.s.
	SĐĚLOVACÍ KABELY VE SPRÁVĚ PRE a.s.
	STAV.KONSTRUKCE VE SPRÁVĚ PRE a.s.
	ROZVODY VN VE SPRÁVĚ PRE a.s.
	ROZVODY VE SPRÁVĚ DOPRAVNÍ PODNIK HL.M.P.

 STAVEBNÍ PRÁCE

 ZÁBOR VEŘEJNÝCH PLOCH



HL. inženýr projektu Ing. Josef Kolář	Zodp. projektant Ing. Josef Kolář	Kreslil Petr Zlámal	Ing. Josef Kolář - PRINS Havlíčkova 1289/2A, 750 02 Písek IČ: 10637028, DIČ: CZ530325020
Investor : Česká národní banka, Na Příkopě 28, Praha 1			
Okres: Praha	Místo: Senovážné nám. 866/30, Praha		Formát: A1
Akce: SANACE SPODNÍ STAVBY PLODINOVÉ BURZY			Datum: 5/2024
			Stupeň: DP2
Obsah: C3 - SITUACE STAVBY KOORDINAČNÍ			Měřítko: 1:250 Z.č.: 26442 Výkr.č.: 3